

Was ist Geocaching?
 Geocaching ist eine GPS-unterstützte Schatzsuche, bei der die Mitglieder der Geocaching Community weltweit Geocaches suchen und verstecken. Ein Geocache ist ein versteckter Behälter, den man anhand seiner GPS-Koordinaten finden kann. In den Caches befindet sich immer ein sogenanntes Logbuch, in das Geocacher ihren Namen und das Funddatum eintragen. Die GPS-Koordinaten und weitere Infos können bei www.geocaching.com auf ein GPS-Gerät heruntergeladen werden, mit einer speziellen Geocaching - App auch auf ein Smartphone.

Finde die Teutoschleifchen-Schätze, viel Spaß beim Suchen!
 Tecklenburger Land.
 Die Schuhe geschnürt, den Rucksack gepackt – und los geht's durch Wald und Flur, über Stock und Stein. Sechs Geocaching-Touren führen dich zu rätselhaften, geheimnisvollen oder einfach nur schönen Plätzen im Teck-

Spaß für die ganze Familie: Geocaching auf den Teutoschleifchen:



TOUR 1 Ladbergener Pättken



Auf Schatzsuche im Tecklenburger Land

Los geht es am Kirchplatz **1** mitten in Ladbergen. Von hier wendet man sich links der Dorfstraße zu und folgt dieser bis zum Mühlenbach. Doch noch wird der Bach nicht gequert, sondern rechts in eine Sackgasse abgebogen. Zwischen Gärten und dem Bach geht es am Ufer entlang und bald wandelt sich die Gasse zum Naturweg. Nach kurzer Passage durch üppiges Grün, wird die Mühlenstraße erreicht. Hier ist es nun soweit: direkt an der eindrucksvollen Alten Wassermühle **2** wechselt man ans andere Ufer und läuft durch eine kleine Grünanlage zur nahen Bushaltestelle. Vorsichtig wird die frequentierte Mühlenstraße gequert, danach geht es geradeaus in die ruhige Jahnstraße.

Wegeverlauf
 Das Ladbergener Pättken führt abwechslungsreich zu den bekannten und weniger bekannten Ecken Ladbergens und folgt dabei meistens dem leise fließenden Mühlenbach. Mit der reizvollen Mischung aus quirligem Dorfleben und entspannendem Grün bietet der Weg eine ideale Kurzpause vom Alltag.

Ladbergener Pättken

Immer am Bach entlang ...



Die Schatzkarte: Finde den Schatz!

Auf den Teutoschleifchen kannst du auch ganz ohne technische Ausrüstung auf Schatzsuche gehen. Du brauchst nur diese Schatzkarte und einen Stift.

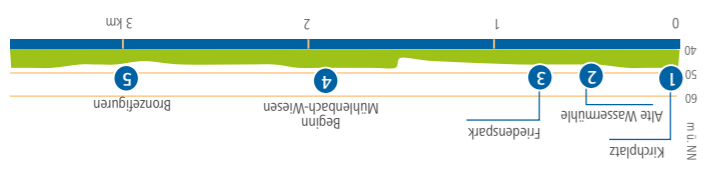
Und so geht's:

Entlang der eingezeichneten Route befinden sich kleine Behälter (Caches). Sie können z.B. auf einem Baum, unter einer Wurzel oder unter einem Stein versteckt sein. Die Tipps und Bilder auf der Rückseite helfen dir beim Suchen.

Alle Caches enthalten geheime Buchstaben. Notiere sie auf deiner Schatzkarte. Bringe alle Buchstaben in die richtige Reihenfolge. Mit dem Lösungswort kannst du die Schatzkiste in der Tourist-Information Ladbergen öffnen und dir einen kleinen Schatz abholen.

Auf Höhe des Rathauses führt das Ladbergener Pättken in den attraktiv gestalteten Friedenspark **3**, wo besonders ein kleiner Teich und eine von weilen einladen. Am Ende des Parks führt der Weg an einem Sportgelände vorbei, doch bald schon säumen weitläufige Pferdekopeln den Wegesrand, während auf der rechten Seite gemächlich der Mühlenbach strömt. Mit einem kleinen Versatz erobert man die Uferböschung und wandert bis zur kleinen Straße am Hof Lagemann. Dort biegt die Route rechts ab und quert erneut den Bach. Unmittelbar nach der Brücke knickt der Pfad rechts ab, mitten hinein in die weitläufigen Mühlenbach-Wiesen **4** und die ersten Häuser passiert. Kurz darauf erreicht der Uferweg wieder den Friedenspark, wo neben den lebenssechten Bronzefiguren einer Arme und eines Torstechers **5** Bänke zur Pause bereitstehen. Die Figuren erinnern an Armut und die schwere Arbeit der Hollandägener. Von den Figuren führt der Weg weiter zur Querung der Mühlenstraße.

1 Auf der anderen Straßenseite führt der Kirchpatt zur Kirche und zum benachbarten Kirchplatz



Startpunkt und Parken: Parkplatz Kirchplatz Ladbergen, Koordinaten N52°08.038 E 007°44.211
Verpflegung: In Ladbergen gibt es zahlreiche Einkehrmöglichkeiten
Erlebnistipps:
 • Friedenspark
 • Historischer Rundgang durch Ladbergen
 • Getreidemühle Erpenbeck: in der Mühle gibt es auf Anfrage Besichtigungen inkl. einer Mahlvorführung jeweils 5 Höhenmeter
Gesamtlängte/-abstieg:
Weglänge: 3,3 km, Gehzeit 1 Std.
ÖPNV-Anreise: ab Lengden, Greven, Münster Buslinie R 51
Koordinaten N 52°08.178 E 007°44.373
An Markttagen (Fr) alternativ: Parkplatz Jahnstraße Ladbergen, N 52°08.038 E 007°44.211



Tecklenburger Land
 Tecklenburger Land Tourismus e. V.
 Markt 7 • 49545 Tecklenburg
 Tel. 05482-929182
 info@tecklenburger-land-tourismus.de
 www.tecklenburger-land-tourismus.de

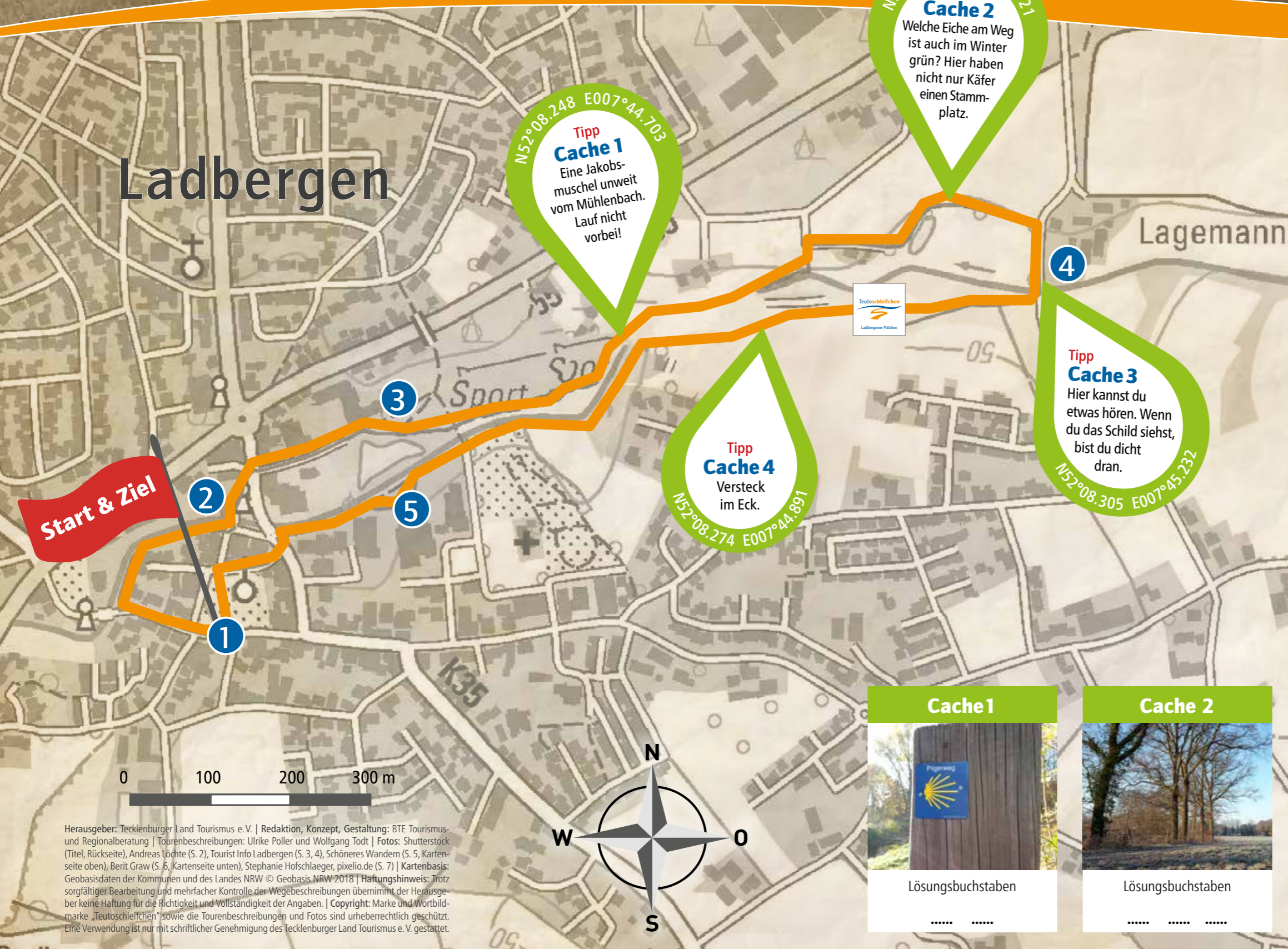
LEADER
 Tecklenburger Land

Europäischer Landwirtschaftsfonds für die Entwicklung des ländlichen Raums: Hier investiert Europa in die ländlichen Gebiete. Unter Beteiligung des Landes Nordrhein-Westfalen

TERRA.vita
 NATUR- UND GEOPARK
 Tecklenburger Land

1. Auflage, April 2019

Ladbergen



Tipp Cache 1
 N52°08.248 E007°44.703
 Eine Jakobsmuschel unweit vom Mühlbach. Lauf nicht vorbei!

Tipp Cache 2
 N52°08.362 E007°45.121
 Welche Eiche am Weg ist auch im Winter grün? Hier haben nicht nur Käfer einen Stammplatz.

Tipp Cache 4
 N52°08.274 E007°44.891
 Versteck im Eck.

Tipp Cache 3
 N52°08.305 E007°45.232
 Hier kannst du etwas hören. Wenn du das Schild siehst, bist du dicht dran.

Teutoschleifchen

Geocaching Schatzkarte

TOUR 1:

Ladbergener Pättken

Gut zu wissen: Das Lösungswort dieser Tour besteht aus neun Buchstaben. Mit dem Lösungswort kannst du die Schatzkiste in der Tourist-Information Ladbergen öffnen und dir einen kleinen Schatz abholen.

Kontakt: Tourist-Information Ladbergen
 Alte Schulstr.1, 49549 Ladbergen
www.ladbergen.de

Öffnungszeiten: 1.5. bis 30.9.: Dienstag bis Freitag 9 bis 12 Uhr, Samstag 10 bis 12 Uhr | 1.10. bis 30.4.: Montag bis Donnerstag 9 bis 12 Uhr, Freitag 8.30 bis 11.30 Uhr

Cache 1	Cache 2	Cache 3	Cache 4
Lösungsbuchstaben	Lösungsbuchstaben	Lösungsbuchstaben	Lösungsbuchstaben
.....

Herausgeber: Tecklenburger Land Tourismus e.V. | Redaktion, Konzept, Gestaltung: BTE Tourismus- und Regionalberatung | Tourenbeschreibungen: Ulrike Poller und Wolfgang Todt | Fotos: Shutterstock (Titel, Rückseite), Andreas Löchte (S. 2), Tourist Info Ladbergen (S. 3, 4), Schöneres Wandern (S. 5, Kartenseite oben), Berit Graw (S. 6, Kartenseite unten), Stephanie Hofschlaeger, pixelio.de (S. 7) | Kartenbasis: Geobasisdaten der Kommunen und des Landes NRW © Geobasis NRW 2018 | Haftungshinweis: Trotz sorgfältiger Bearbeitung und mehrfacher Kontrolle der Wegebeschreibungen übernimmt der Herausgeber keine Haftung für die Richtigkeit und Vollständigkeit der Angaben. | Copyright: Marke und Wortbildmarke „Teutoschleifchen“ sowie die Tourenbeschreibungen und Fotos sind urheberrechtlich geschützt. Eine Verwendung ist nur mit schriftlicher Genehmigung des Tecklenburger Land Tourismus e. V. gestattet.